

# TOUT SAVOIR SUR LE SAGE

## Ellé Isole Laïta



## LE SAGE ELLÉ-ISOLE-LAITA

Outil de planification mis en place par la loi sur l'eau de 1992, le Schéma d'Aménagement et de Gestion des Eaux (SAGE) Ellé-Isole-Laïta vise à assurer l'équilibre entre la protection de la ressource en eau et des milieux aquatiques et les activités économiques sur un territoire cohérent, le bassin versant. Il permet une déclinaison locale

des principes fondateurs de gestion de l'eau retenus par le Schéma Directeur d'Aménagement et de Gestion des Eaux (SDAGE) Loire-Bretagne. À vocation opérationnelle, il a également une valeur juridique, son règlement étant opposable à toute personne publique ou privée pour l'exécution de tout ouvrage, installation, travaux ou activité liés à l'eau.

### SON TERRITOIRE



### EN CHIFFRES

**Bassin versant de 917 km<sup>2</sup>**

**3 PRINCIPAUX COURS D'EAU** sur un territoire à 62% en Morbihan, 35% en Finistère et 3% en Côtes d'Armor

**38 COMMUNES**  
 18 finistériennes  
 16 morbihannaises  
 4 costarmoricaines

**50 500 Habitants** sur le bassin versant (INSEE 2007)

#### L'ELLÉ

**Source :** à Mellionec, à la limite orientale des Montagnes Noires (altitude de 220m)  
**Longueur :** 71 km  
**Superficie du BV :** 603 km<sup>2</sup>  
**Territoire :** 22 communes

#### L'ISOLE

**Source :** à Roudouallec, dans les Montagnes Noires (altitude de 170m)  
**Longueur :** 48 km  
**Superficie du BV :** 226 km<sup>2</sup>  
**Territoire :** 12 communes

#### L'ESTUAIRE DE LA LAÏTA

Confluence des rivières de l'Isole et de l'Ellé  
**Longueur :** 17 km  
**Superficie du BV :** 88 km<sup>2</sup>  
**Territoire :** 7 communes



# LES ENJEUX DU SAGE

À l'initiative des élus locaux, l'engagement dans une démarche d'élaboration d'un SAGE est né en 2001 de deux forts enjeux vis-à-vis desquels la nécessité d'une concertation entre acteurs et secteurs géographiques du bassin (amont / aval) était primordiale. Suite aux importantes inondations de l'hiver 2000-2001 puis la sécheresse sévère de 2003, la Commission Locale de l'Eau a décidé de traiter en priorité :

- La satisfaction des besoins en eau des différentes activités sans pénaliser les fonctions biologiques des milieux naturels et en respectant le cadre réglementaire
- La réduction des risques d'inondations

## EN CHIFFRE

250 000 €, budget moyen du SMEIL chaque année

Plus de 1500 kms de cours d'eau

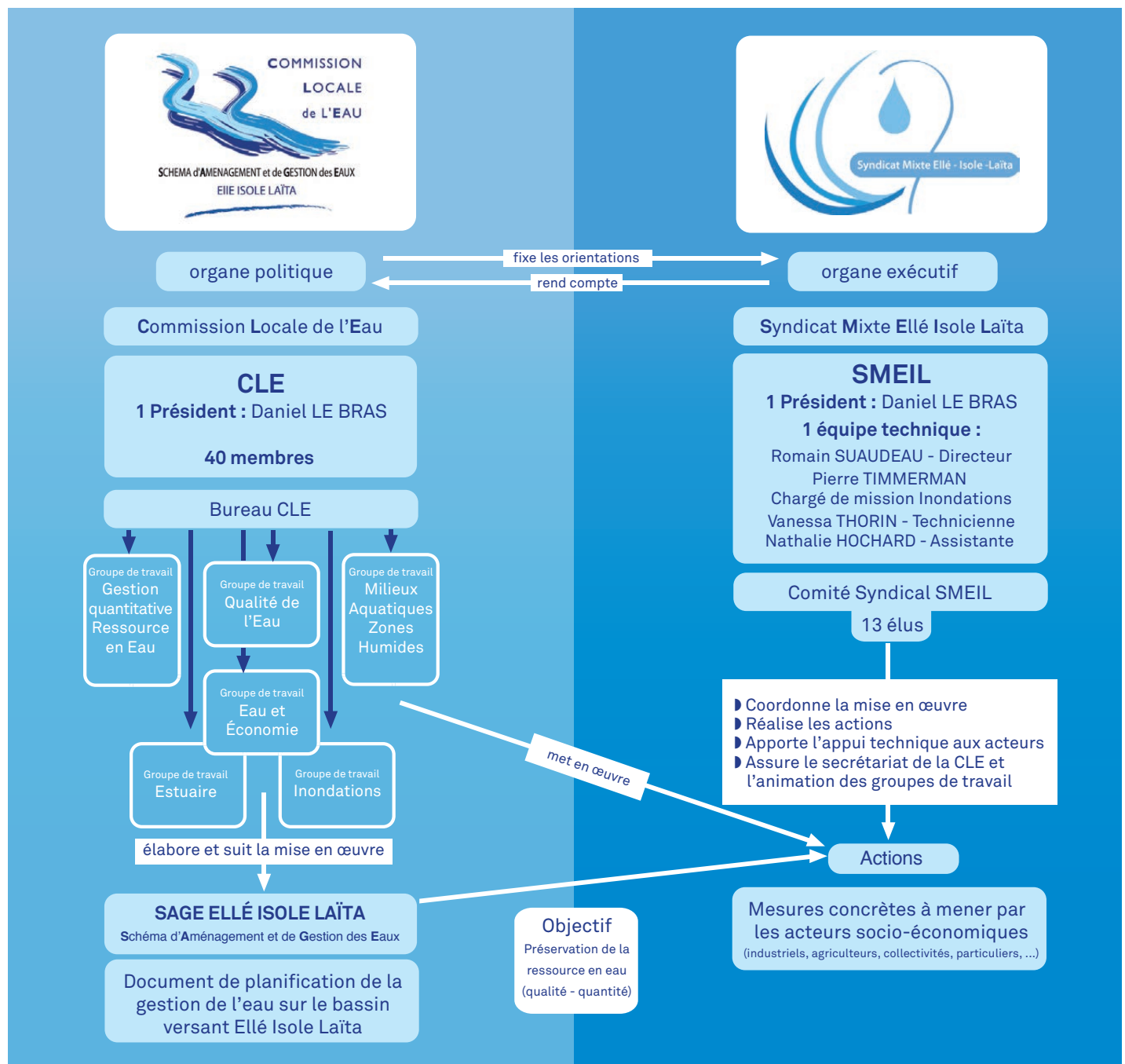
15% du territoire en zones humides

45 inondations connues à Quimperlé depuis 1642

### Les enjeux du SAGE Ellé-Isole-Laïta :

1. La gestion quantitative de la ressource en eau
2. Les inondations et la gestion des crues
3. Les milieux aquatiques et les zones humides
4. La qualité des eaux
5. L'estuaire

# L'ORGANISATION



# LA CLE DU SAGE ELLÉ-ISOLE-LAITA

**Parlement local de l'eau sur le territoire, elle réunit 40 membres répartis en 3 collèges (arrêté préfectoral du 1<sup>er</sup> décembre 2014).**

Collège des représentants des collectivités territoriales, de leurs groupements et des établissements publics locaux

**20 membres**

- **Conseil Régional de Bretagne**  
Nicolas MORVAN
- **Conseil Général du Finistère**  
Nicole ZIEGLER  
(canton de Concarneau)  
Michel LOUSSOUARN  
(canton de Rosporden)
- **Conseil Général du Morbihan**  
Jean-Jacques TROMILIN  
(canton de Guémené s/ Scorff)  
Jean-Rémy KERVAREC  
(canton de Plouay)
- **Conseil Général des Côtes d'Armor**  
Joël LE CROISIER  
(canton de Maël-Carhaix)
- **Représentants des Maires du Finistère**  
Roger COLAS (maire de Tréméven)  
Yves ANDRE (maire de Bannalec)  
Jean-Paul LAFFITE (maire de Querrien)  
Jean-Yves LE GOFF (maire de Scaër)  
Bernard PELLETER (maire de Mellac)
- **Représentants des Maires du Morbihan**  
François AUBERTIN  
(maire de Guidel)  
Renée COURTEL  
(maire de Guiscriff)  
Ange LE LAN  
(maire de Meslan)  
Jean-Pierre LE FUR  
(maire de Berné)  
Christian DERRIEN  
(maire de Langonnet)
- **Intercommunalités**  
Daniel LE BRAS (COCOPAQ)  
Marie-Josée CARLAC  
(Roi Morvan Communauté)
- **Eau du Morbihan**  
Marryannick GUIGUEN
- **Syndicat Mixte de Production d'Eau de Quimperlé**  
Erwan BALANANT

Collège des usagers, des propriétaires fonciers, des organisations professionnelles et des associations

**10 membres**

- **Chambres d'Agriculture**  
Isabelle SALOMON (Finistère)  
Alain PERRON (Morbihan)
- **Chambre Régionale de Commerce et d'Industrie de Bretagne**  
Michaël CIAPA
- **Fédérations pour la Pêche et la Protection des Milieux Aquatiques**  
Marcel LE LANN (Finistère)  
Christian LE CLEVE (Morbihan)
- **Association Eau et Rivières de Bretagne**  
Jean-Luc LE DELLIOU
- **Association de Consommateurs**  
Claude MARTEL
- **Nautisme en Finistère**  
Marc BERCON
- **Association Quimperlé Inondations**  
Jean-Pierre JULOU
- **Comité régional des pêches maritimes et des élevages marins en Bretagne**  
Jean-Paul GUYADER

Collèges des représentants de l'État et des établissements publics de l'État

**10 membres**

- **Préfet coordonnateur de bassin**
- **Préfet de Région**
- **Préfet du Finistère**
- **Préfet du Morbihan**
- **Mission inter-services de l'Eau du Finistère, du Morbihan et des Côtes d'Armor**  
Chef de MISE 29  
Chef de MISE 56  
Chef de MISE 22
- **Agence de l'Eau Loire-Bretagne**
- **Office National de l'Eau et des Milieux Aquatiques de Bretagne**
- **Ifremer**



L'Ellé à Lanvéneën, Loge Coucou



L'Isolé à St Thurien, Moulin Richet



L'estuaire de la Laita



- **20 juillet 2001** : arrêté préfectoral fixant le périmètre du SAGE, les prémices de la démarche d'élaboration du SAGE
- **7 mars 2002** : 1<sup>er</sup> arrêté de composition de la CLE
- **de 2003 à 2009** : phase d'élaboration
  - mars 2005 : adoption de l'état des lieux - diagnostic
  - mars 2006 : adoption des scénarii et de la stratégie
  - janvier 2007 : présentation des fiches actions
  - février 2008 : validation du projet de SAGE Ellé-Isole-Laïta par la CLE
- **mars 2009** : enquête publique
- **mai 2009** : adoption du SAGE par la CLE
- **10 juillet 2009** : approbation du SAGE par les Préfets, le SAGE rentre en phase de mise en œuvre
- **janvier 2010** : création du SMEIL, Etablissement Public Territorial de Bassin (EPTB)
- **2014** : évaluation du 1<sup>er</sup> contrat de SAGE 2010-2014

## EN SAVOIR +

Pour consulter les documents du SAGE Ellé-Isole-Laïta  
[www.smeil.fr](http://www.smeil.fr)

Les financeurs du SMEIL :



Directeur de la publication :  
 Daniel LE BRAS  
 Responsable de la rédaction : SMEIL  
 Conception et réalisation : 56 Degrés  
 Illustrations : SMEIL  
 Impression en 1400 exemplaires sur papier recyclé

## CONTACT

Syndicat Mixte Ellé-Isole-Laïta  
 3, rue Eric Tabarly - Kervidanou 4 - CS 20245  
 29 394 Quimperlé cedex  
 Tel. : 02.98.09.00.46 - 06.19.02.67.49  
[cle.sage.laita@ville-quimperle.fr](mailto:cle.sage.laita@ville-quimperle.fr)